

LEOSound



HEINEN +  
LÖWENSTEIN  
Lebenserhaltende  
Medizintechnik

DIE NEUE, INNOVATIVE ATEM DIAGNOSTIK

# LEOSound

Homecare  
PNEUMOLOGIE  
Neonatologie  
Anästhesie  
Intensivbeatmung  
Schlafdiagnostik  
Service  
Patientenbetreuung

## Klein, kompakt, einfaches Handling

LEOSound ist ein speziell entwickeltes neues Diagnosesystem, mit welchem Husten, Atem- und Lungengeräusche über einen langen Zeitraum aufgezeichnet und analysiert werden können.

Das Gerät ist akkubetrieben, klein und kompakt und ermöglicht so problemlos eine ambulante oder stationäre Aufzeichnung, auch bei Kindern.

Für die Aufzeichnung stehen drei hochempfindliche Oberflächenmikrofone zur Verfügung, die auf Körperschall reagieren und an Thorax und der Trachea aufgeklebt werden.

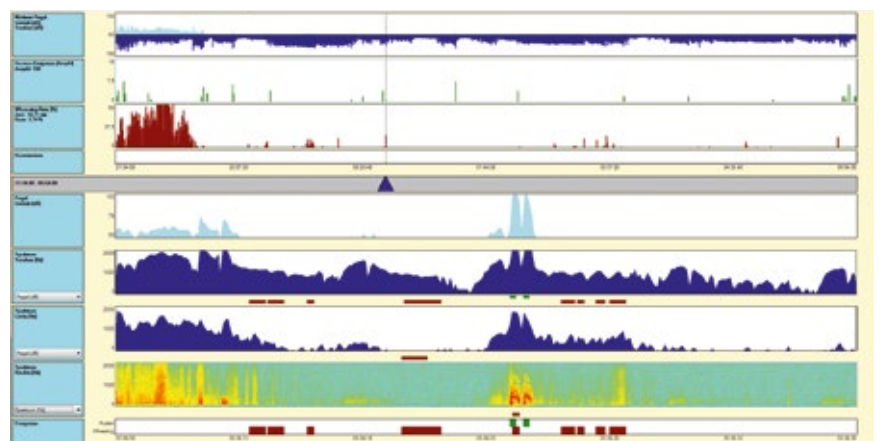
Die registrierten Signale werden elektronisch aufgezeichnet und gespeichert. Eine entsprechende Aufzeichnung kann über viele Stunden kontinuierlich erfolgen. Eine vollautomatische Analyse wertet die Aufzeichnung aus und stellt verschiedene Darstellungsoptionen und einen Report zur Verfügung.





LEOSound ist optimiert für die nächtliche Detektion von Wheezing (Giemen) und Husten. Dabei werden die Ereignisse automatisch detektiert und im Langzeitverlauf übersichtlich dargestellt. Zu jedem Zeitpunkt kann das Originalgeräusch zur Validierung abgehört werden.

Das System ist eine hervorragende Ergänzung zur klassischen Auskultation mit dem Stethoskop. Durch die Möglichkeit einer nächtlichen Langzeitregistrierung können insbesondere im ambulanten Bereich krankhafte Zustände an der Lunge erfasst werden, die unter Umständen im Moment der klassischen Auskultation gerade nicht vorliegen und somit bislang verborgen blieben. Somit stellt LEOSound ein schnelles und ökonomisches, vor allem auch in der Nacht anwendbares Messverfahren für die klinische Routine dar. Ob bei Kindern oder Erwachsenen. Mit dem LEOSound steht zum ersten Mal eine Art „Langzeit-Stethoskop“ zur Verfügung, welches neue Diagnosen und Therapiemöglichkeiten rund um die Atmung eröffnet.



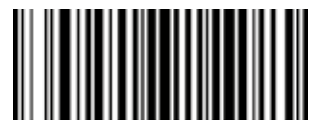
Detektierte Wheezingereignisse im zeitlichen Verlauf

### Die wichtigsten Leistungsmerkmale in Schlagwörtern:

- Langzeitaufzeichnung von Husten, Atem- und Lungengeräuschen
- Mögliche Indikationsgebiete u.a.: Asthma bronchiale, COPD, restriktive Lungenerkrankungen, unklare Schlafstörungen, chronischer Husten, nächtlicher Reflux
- Einsetzbar für Diagnose und Therapiekontrolle
- Automatische Detektion von Wheezing und Husten
- 4-Kanal-Aufzeichnung bis zu 10 Stunden
- Optimierte Darstellungsmöglichkeit der akustischen Signale im Split-Screen-Verfahren
- Zusätzliche Spektraldarstellung der akustischen Signale
- Akustische Wiedergabemöglichkeit in auffälligen Zeitabschnitten
- EDF-Kompatibilität für eine problemlose Datenintegration auch in polysomnographische Aufzeichnungen
- GDT-Schnittstelle

### Der Lungen Sound Monitor besteht aus folgendem Lieferumfang:

- LEOSound Monitor
- Ladeelektronik mit Anschlusskabel
- Transportkoffer
- Umhängetasche
- Brustgurt
- Softwarelizenz auf CD
- 1 Satz Mikrofone
- 100 Kleberinge für Mikrofone
- Gebrauchsanweisung
- Kurzbedienungsanleitung
- Inklusive 5 Jahre Gewährleistung, ab Lieferdatum



p-10299